

Stadt Gundelsheim
Sitzung TUA 11.11.2021

Friedhof Gundelsheim

Entwicklungsziele

Bestattungen 2015-2020

Bestattungen gesamt (Ø-Jahr ca. 42): ca. 29% Sargbestattung ca. 71% Urnenbestattung
Graberwerb neu (Ø-Jahr ca. 24): ca. 21% Sargbestattung ca. 79% Urnenbestattung

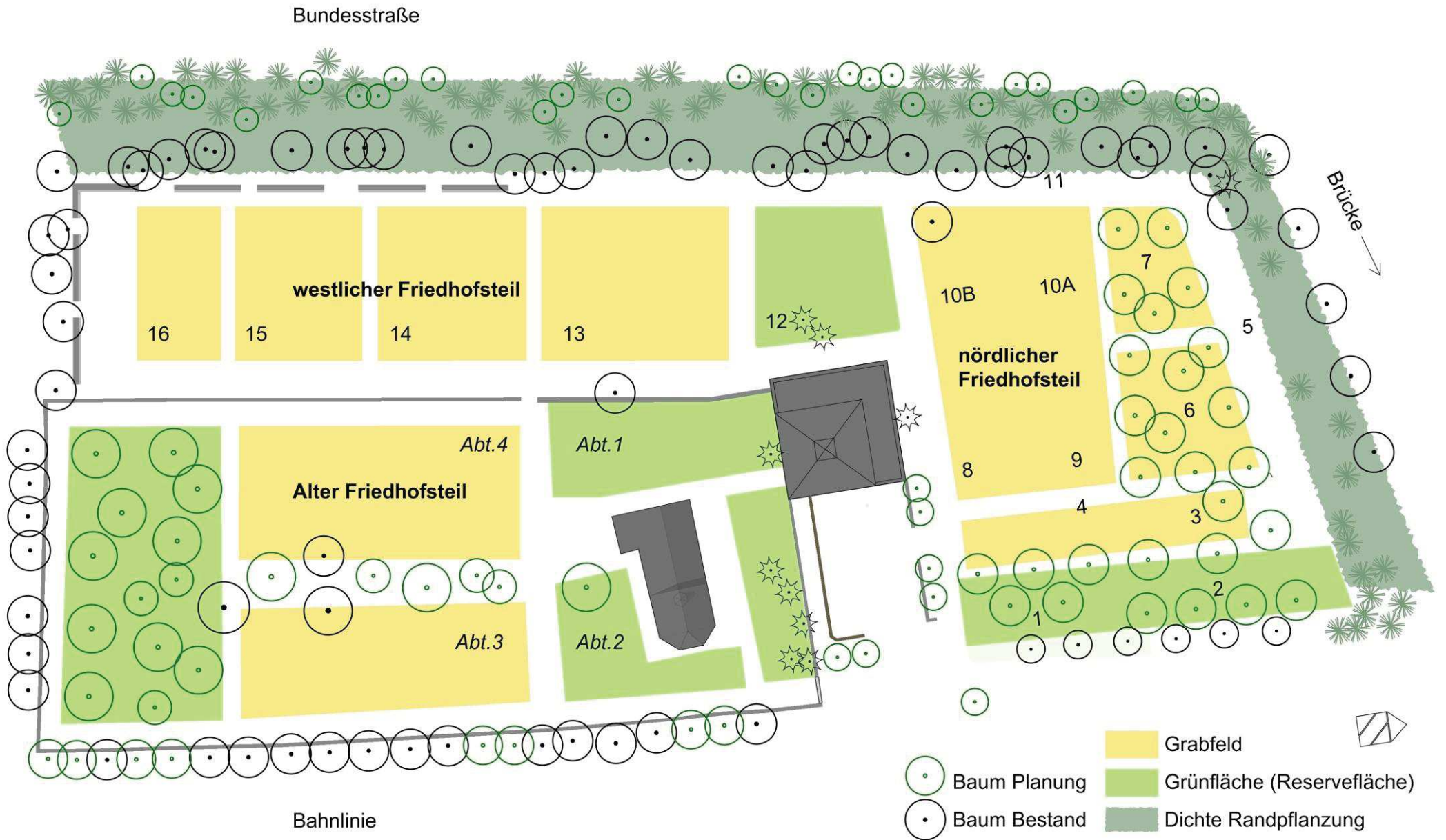
Friedhof Flächenbelegung derzeit Sarggräber geschätzt ca. 90%

Erfordernis:

- > Flächenentwicklung anpassen
- > geringerer Flächenbedarf für Urnenbestattungen
- > alternative Angebote für Urnenbestattungen, Grabarten inkl. Erwerb der Grabpflege

Entwicklungsziele Friedhof gesamt

- Schutz zum Verkehrsraum, innen < > außen
- Pflanzungen für Räumlichkeit und Aufenthaltsqualität
- Freihalten von Flächen für spätere Entwicklungen, hochwertige Vorratsflächen
- Atmosphärische Friedhofsentwicklung, Würde < > Wirtschaftlichkeit
- Einzelmaßnahmen mit Gesamtentwicklungsziel



Handlungsbedarf

- | | |
|--------------------------------|--|
| Urnen-Wahlgräber | > vorrangiger und kurzfristiger Bedarf |
| Urnengräber ohne Grabpflege | > aktuell vorhanden = Urnenwand
> Vorschlag alternativer Bestattungsformen |
| Funktionelle Maßnahmen | > Sanierung / Neugestaltung Friedhofsplatz
> Wegesanierung Teilbereich Nord |
| Vorbereitung Entwicklungsziele | > Flächenausweisung Belegungsstopp |

Vorschlag Ausgleichsstockantrag

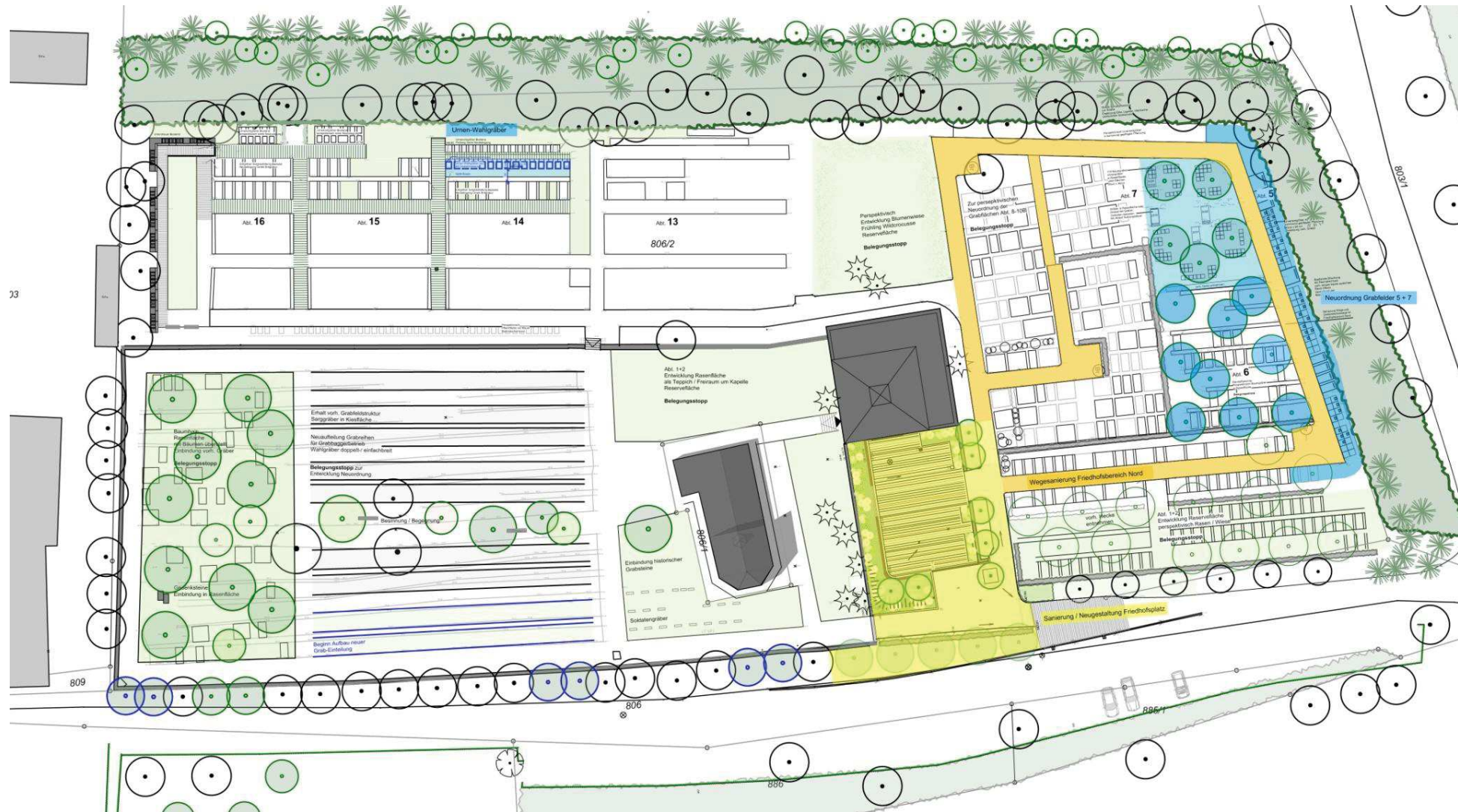
- Friedhofsvorplatz
- Wegesanieerung

Vorschlag Umsetzung 2022 (nicht förderfähig)

- Grabfelder 7+5 Alternative Bestattungsformen
- Grabfeld 14 Urnen-Wahlgräber
- Neueinteilung Grabreihen alter Friedhofsteil

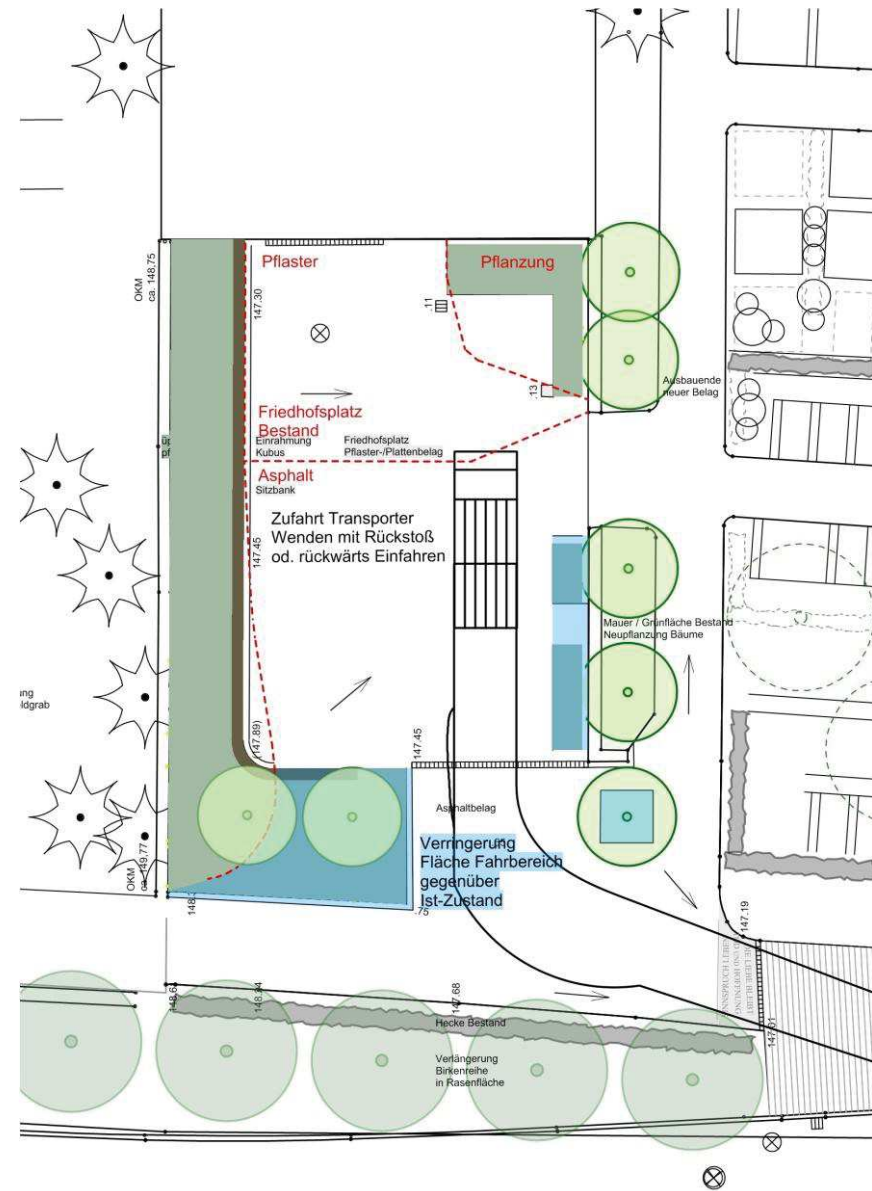
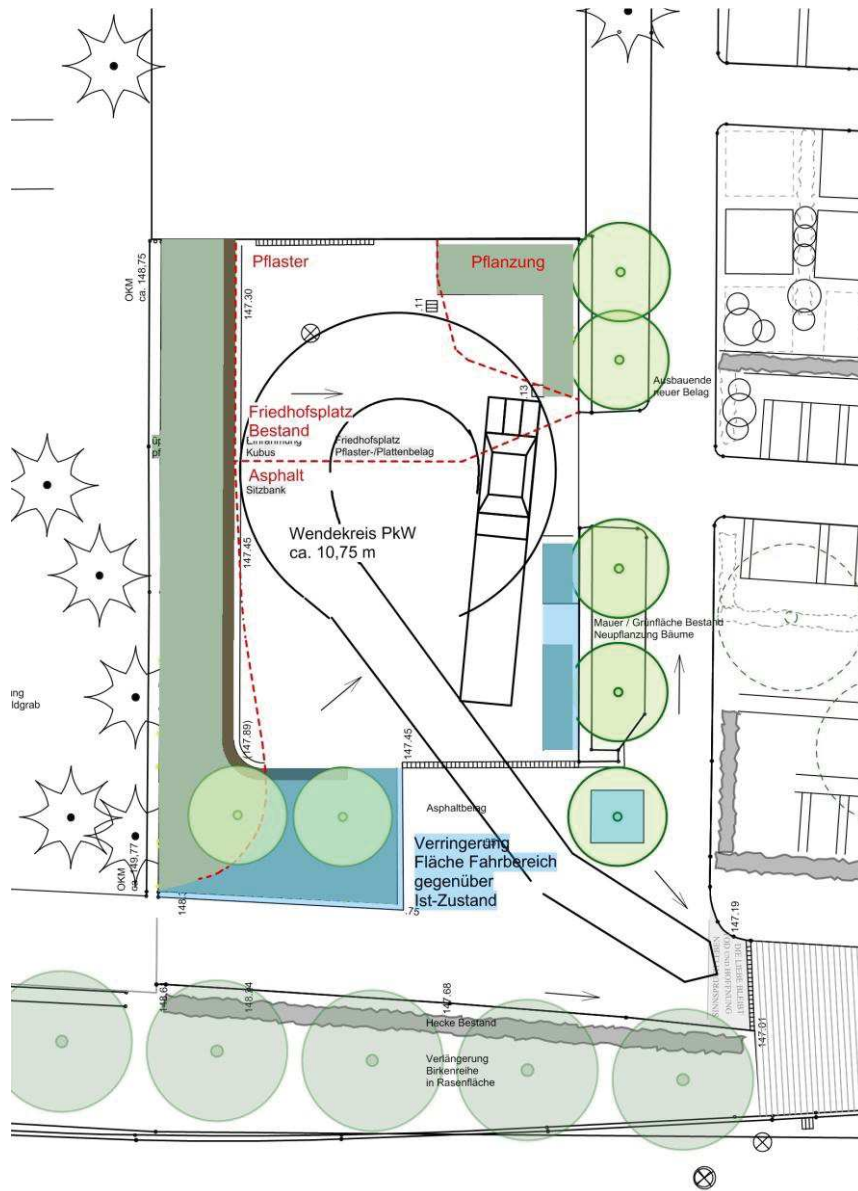
perspektivisch

- Urnenwand
 - Freilassen der Randbelegung, Grabfelder
 - alter Friedhofsteil Rasenflächen, Baumfeld
- ## ergänzend
- Rahmenpflanzung

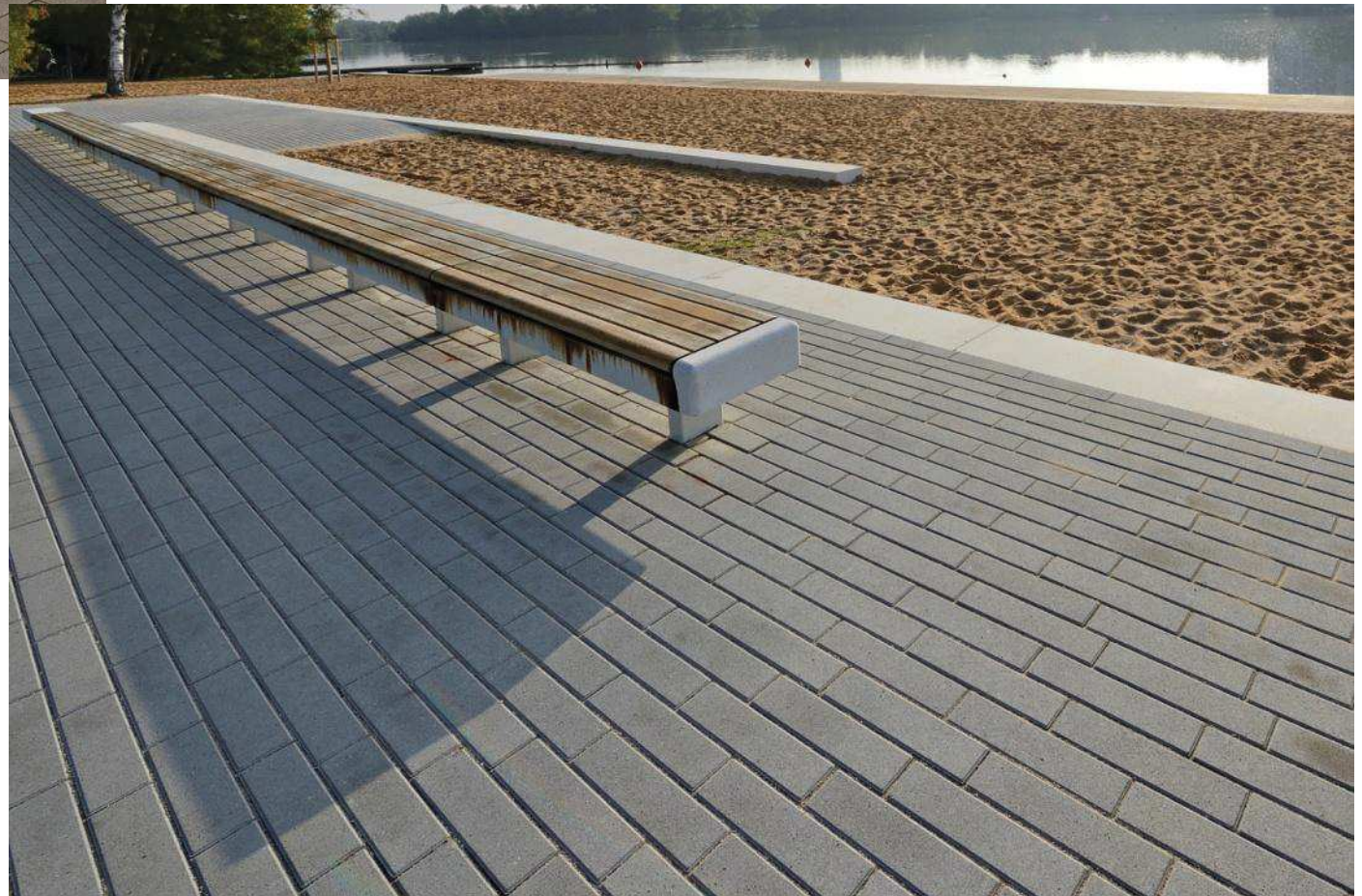


Friedhofsplatz
Andacht, Begegnung
Aussegnungsplatz

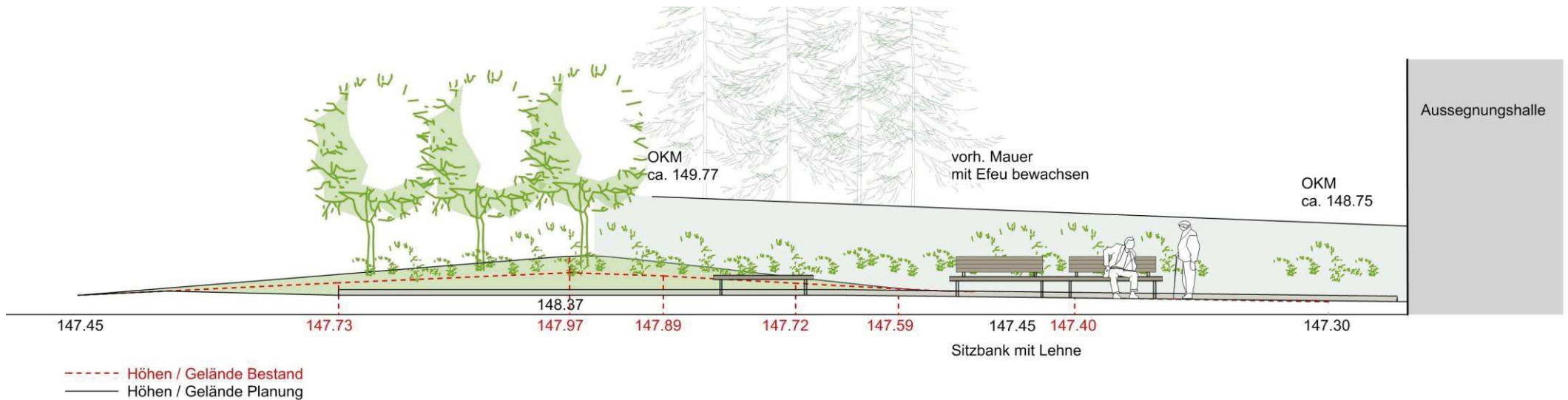








Pflasterbelag Platzfläche
Betonpflaster
lineares Format

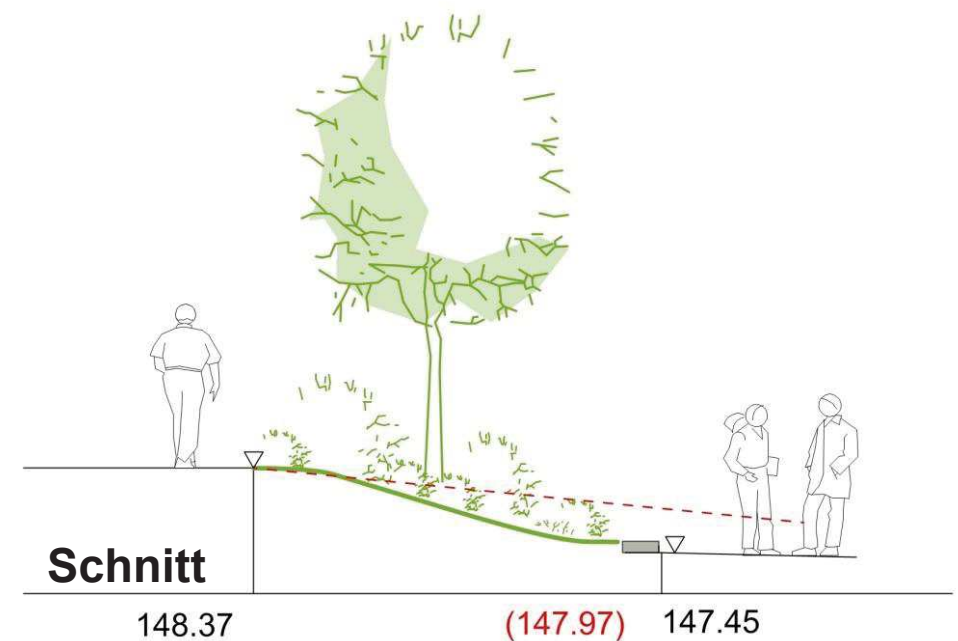


Ansicht

Sitzbänke mit Holzauflage

Pflanzung

üppige Stauden- und Gehölzpflanzung mit Blühaspekten in weißen Farbtönen





Quelle Fotos: www.fabrino.eu
Beton mit Glasgranulaten



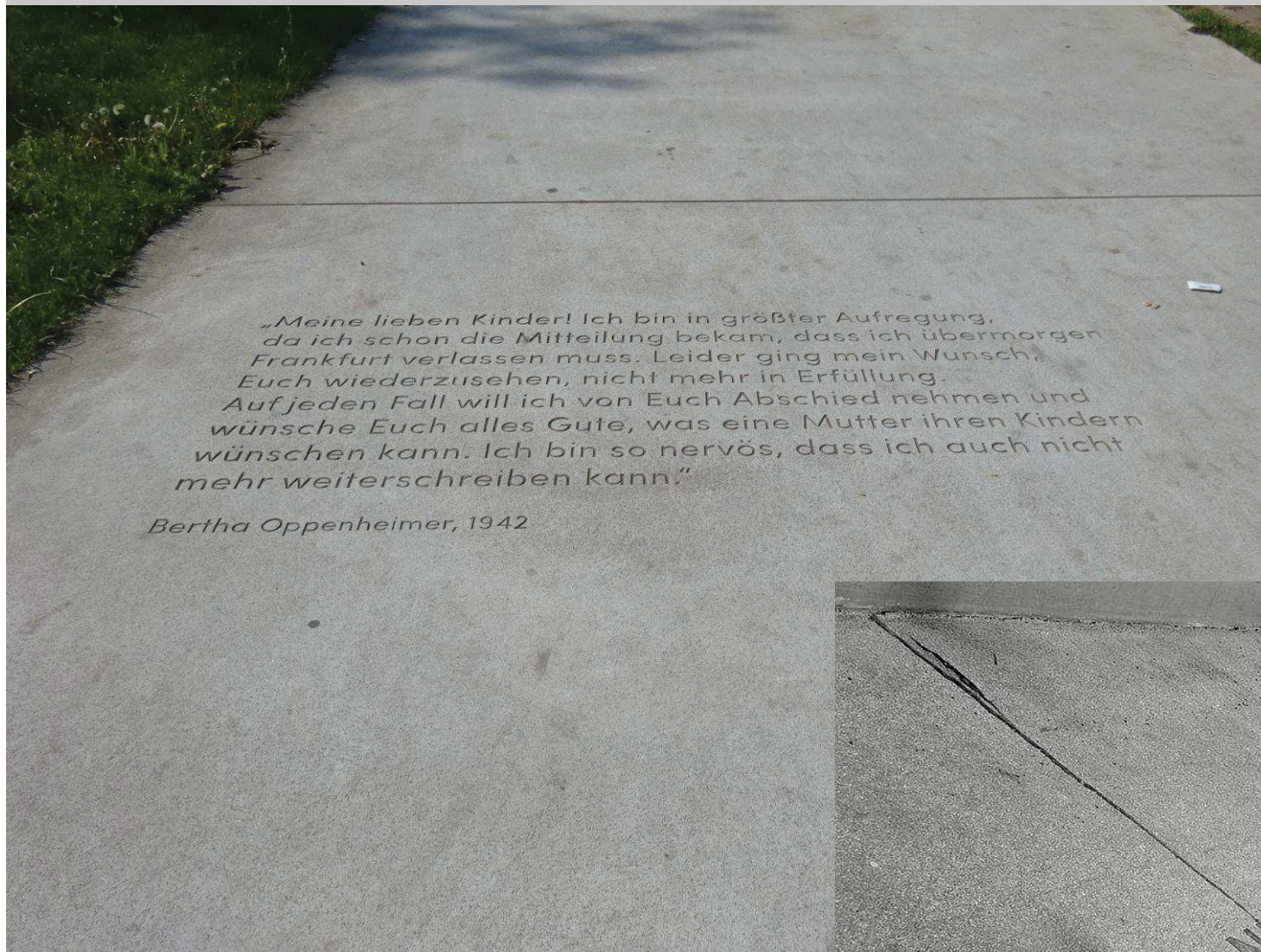
Quelle Fotos: www.moebelphantasie.de
Dominikus Gehrig, Overath

Quelle: alarm stock photo, Künstler Tom Fecht
Pflastersteine mit eingestrahelter Inschrift

Individualisierung des Einrahmungsbandes
z.B. durch Materialeinschlüsse,
Oberflächenbearbeitung, Farbigkeit, Schrift
Künstlerische Ausarbeitung







Schrift in Betonbelag
Frankfurt

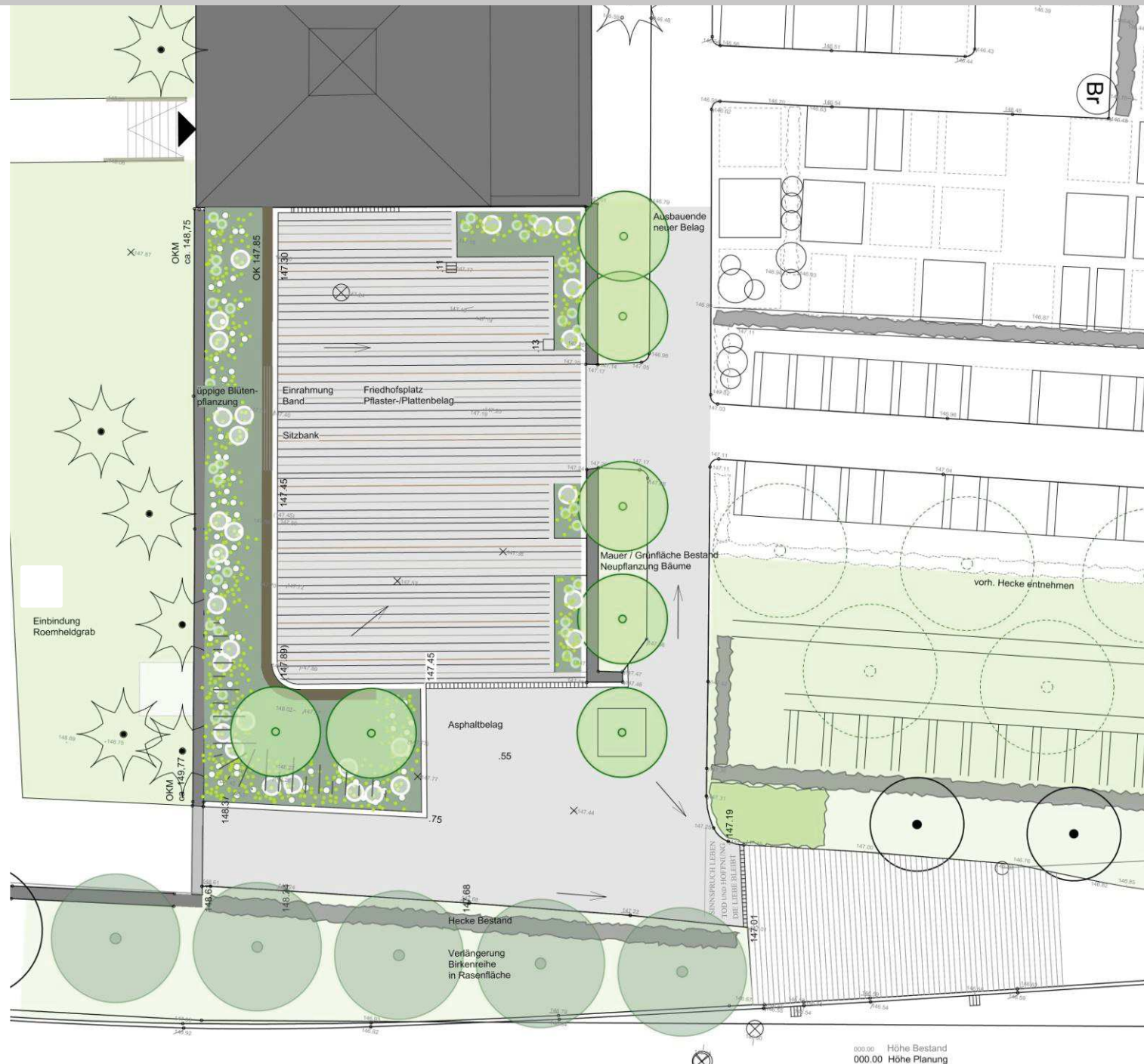
Schwelle Zugang Friedhof
Sinnspruch
Leben, Tod und Hoffnung



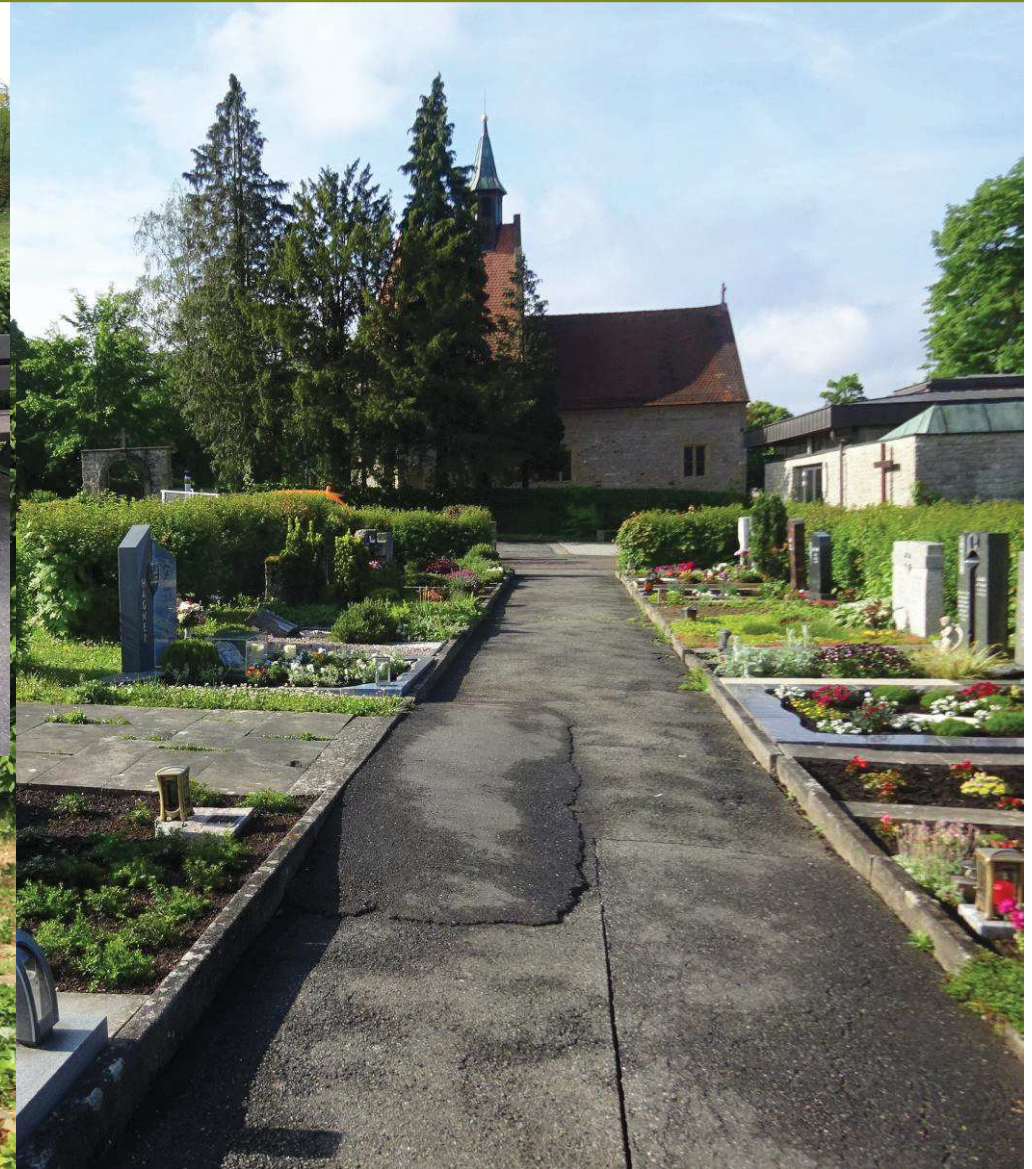
Quelle Foto
chemie.univie.ac.at/ueber-uns/gedenkwall/weiteres-schriftzug-auf-gehweg/

Förderfähige Kosten	250 EUR/qm brutto
Flächengröße	610 qm
Maximalförderung gesamt	610 qm x 250 EUR/qm = EUR 152.500

Kostenberechnung	brutto
Herstellungskosten gesamt ca.	EUR 157.900
Nebenkosten ca.	<u>EUR 32.100</u>
Summe brutto gesamt	<u>EUR 190.000</u>



Wegesanieerung
Friedhofsbereich Nord



Sanierung Oberflächenbelag
Erhalt vorh. Randeinfassung
Anhebung Wegebelag, geringer Anschlag

Asphaltbelag

Vorteile:

leichte Begehrbarkeit

Einheitliche Gestaltung

mit Eingangsbereich und Friedhofsereich West (Abt. 12-16)

Nachteile:

Ausbesserungen sichtbar

Kostenberechnung

brutto

Förderfähige Kosten

250 EUR/qm brutto

Flächengröße ca.

440 qm

Maximalförderung gesamt

440 qm x 250 EUR/qm = EUR 110.000

Herstellungskosten ca.

EUR 78.400

Nebenkosten ca.

EUR 16.100

Summe gesamt brutto

EUR 94.500